

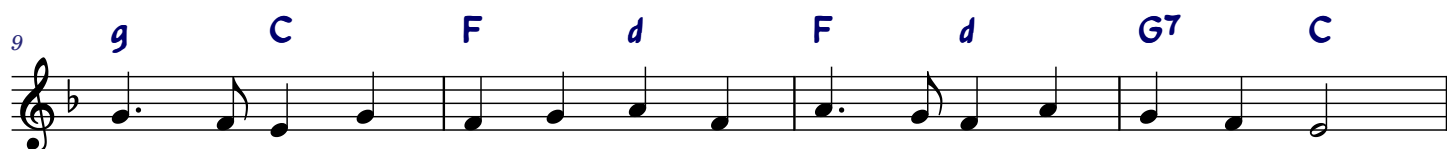
ZŁĄCZMY RAZEM



Złącz - my ra - zem swo-o - je - e gło - sy w je - den wie-el - ki, świę - ty chór;
 O - na wier - nie lu - ud swó-ój strze - że, by - le wie-er - nym on Jej był;
 O - na w twar-dych ży - y - cia - a bo - jach dzie - tki swe-e e o - pie - ce - ma



pieśń niech wzle - ci po - od nie-e - bio - sy, niech się wznie-e - sie aż do chmur!
 do wy - trwa - nia wo - oj - có - ów wie - rze łask u - dzie - e - la mu i sił.
 i nie - je - dną w krwa-a - wy - ych zno - jach łzę o - ta - ar - ła Ma - tka ta.



Nieś - my Ma - rii w da - ni pie - nie, i - mię Jej niech wszę - dzie brzmi;
 Nie - chaj ka - źde więc stwo - rze - nie Jej w o - pie - ke od - da się,
 Więć za Wie - dnia o - bro - nie - nie i za czę - sto - cho - wski cud,



Ma - rię, Wier - ny - ych Wspo - mo - że - nie niech ser - de - cznie każ - dy czci.
 Ma - rię, Wier - ny - ych Wspo - mo - że - nie, wciąż na po - moc nie - chaj zwie!
 Ma - rię, Wier - ny - ych Wspo - mo - że - nie niech wy - sła - wia pol - ski lud!



Ma - rię, Wier - ny - ych Wspo - mo - że - nie niech ser - de - cznie każ - dy czci.
 Ma - rię, Wier - ny - ych Wspo - mo - że - nie, wciąż na po - moc nie - chaj zwie!
 Ma - rię, Wier - ny - ych Wspo - mo - że - nie niech wy - sła - wia pol - ski lud!

